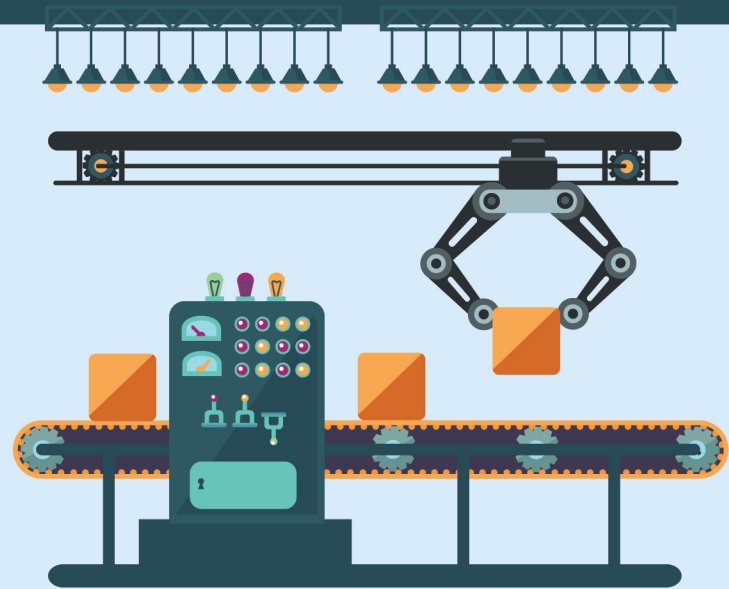


# หลักเกณฑ์บีโอไอ

## ด้านการใช้เครื่องจักร



เครื่องจักรของบีโอไอครอบคลุมเฉพาะ  
เครื่องมือ/อุปกรณ์ ในโครงการที่บีโอไอให้การส่งเสริม

### เครื่องจักรในแต่ละประเภทกิจการ

#### ภาคการผลิต

เครื่องจักรที่ใช้ใน  
สายการผลิต

#### ภาคบริการ

อุปกรณ์/เครื่องมือ ที่ใช้ในการดำเนินงาน  
ในกิจการบริการ เช่น

- ★ คอมพิวเตอร์ หรืออุปกรณ์ฮาร์ดแวร์  
ในกิจการพัฒนาซอฟต์แวร์
- ★ เรือ ในกิจการขนส่งทางเรือ

### เงื่อนไขการใช้เครื่องจักร

สภาพเครื่องจักร	ให้ใช้	สามารถนำมาคำนวณวงเงิน ยกเว้นภาษีตามมาตรา 31	ยกเว้นอากรขาเข้า	เงื่อนไข
ใหม่	✓	✓	✓	—
เครื่องจักรใช้แล้วจากต่างประเทศ ไม่เกิน 5 ปี	✓	✓	—	จะต้องยื่นใบรับรอง ประสิทธิภาพเครื่องจักร ณ วันที่ยื่นบัญชีรายการ เครื่องจักร
เครื่องจักรใช้แล้วจากต่างประเทศ เกิน 5 ปี แต่ไม่เกิน 10 ปี	✓	—	—	

**ไม่อนุญาต** ให้ใช้เครื่องจักรใช้แล้วในประเทศ\*  
**ยกเว้น** กิจการ SMEs

\*เครื่องจักรใช้แล้วในประเทศ คือ เครื่องจักรที่ก่อให้เกิดรายได้ภายในประเทศไทยแล้ว