



บีโอไออำนวยความสะดวกในการดำเนินธุรกิจ อนุญาตให้นิติบุคคลต่างด้าวที่ได้รับบีโอไอ ถือกรรมสิทธิ์ที่ดิน สำหรับเป็นที่ตั้งสำนักงานและที่พักอาศัย

1

มีทุนจดทะเบียนเรียกชำระแล้ว
ไม่น้อยกว่า 50 ล้านบาท

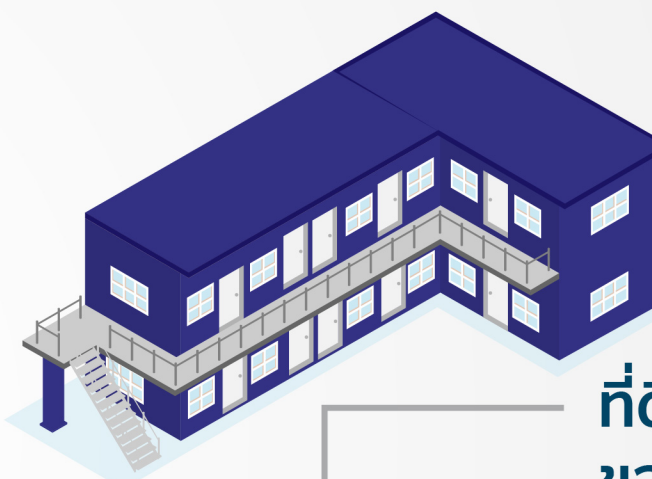
2

กรณีหมดสภาพการเป็นผู้ได้รับการส่งเสริม
จะต้องจำหน่ายหรือโอนที่ดินภายใน 1 ปี

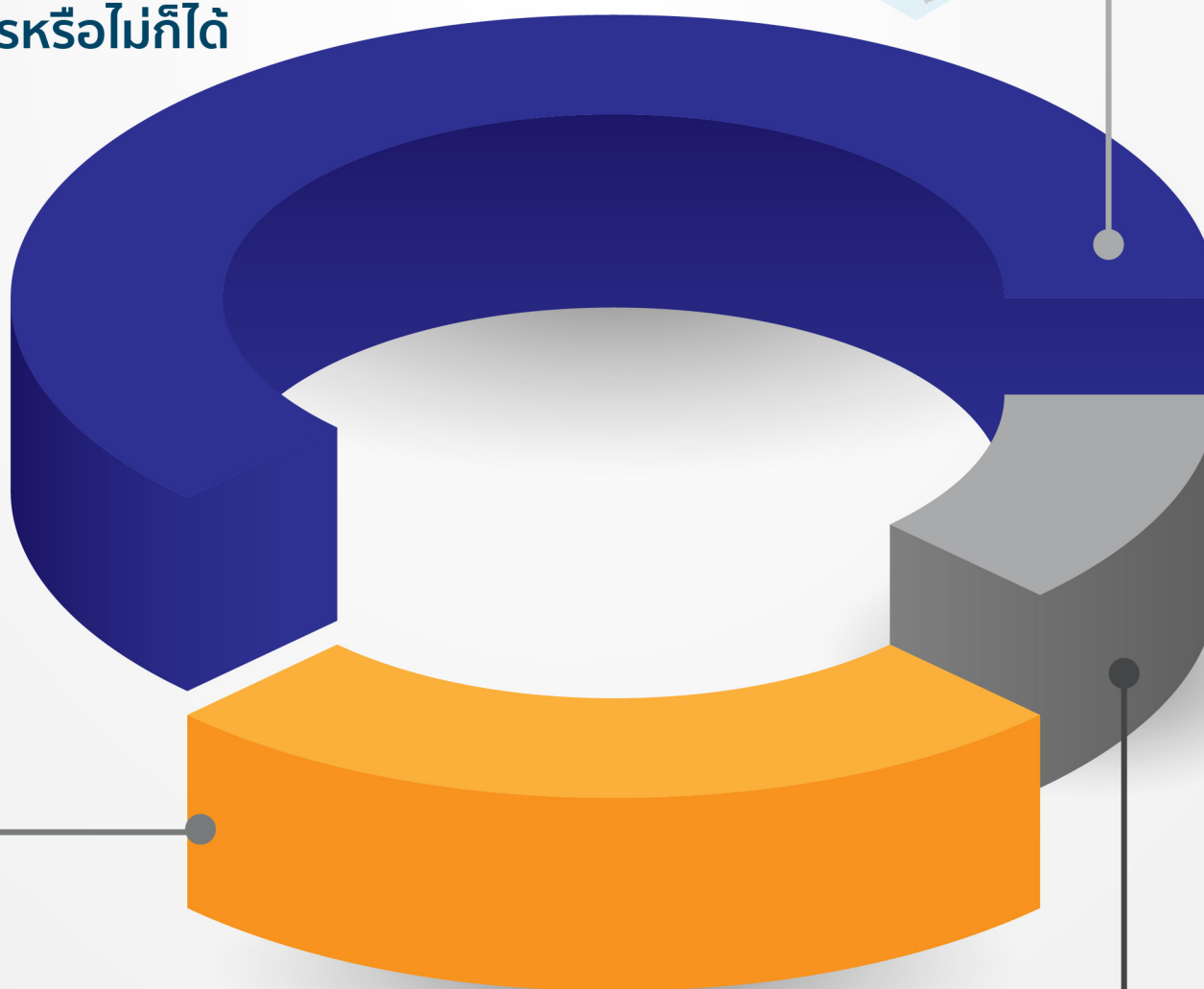
3

เนื้อที่ในการ
ถือครองกรรมสิทธิ์ที่ดิน

* ที่ดินสำหรับเป็นที่ตั้งสำนักงาน
และที่พักอาศัยจะอยู่ในบริเวณเดียวกัน
กับที่ดินอันเป็นที่ตั้งสถานประกอบการหรือไม่ก็ได้



ที่ดินสำหรับที่พักอาศัย
ของพนักงาน
ไม่เกิน 20 ไร่



ที่ดินสำหรับที่พักอาศัย
ของผู้บริหารหรือผู้ชำนาญการต่างชาติ
ไม่เกิน 10 ไร่



ที่ดินสำหรับตั้งสำนักงาน
ไม่เกิน 5 ไร่

ต้องยื่นคำขออนุญาตภายใน
วันทำการสุดท้ายของปี 2570